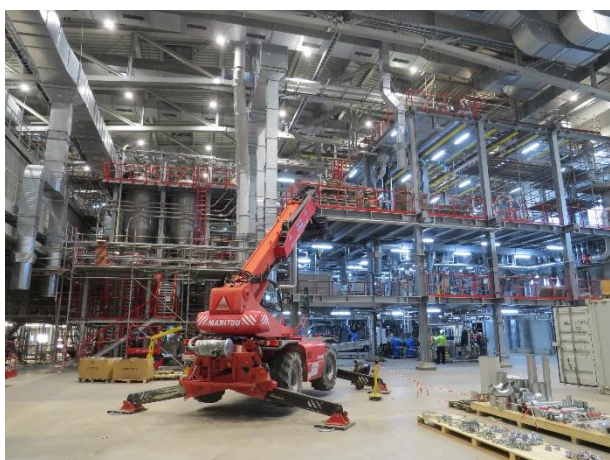
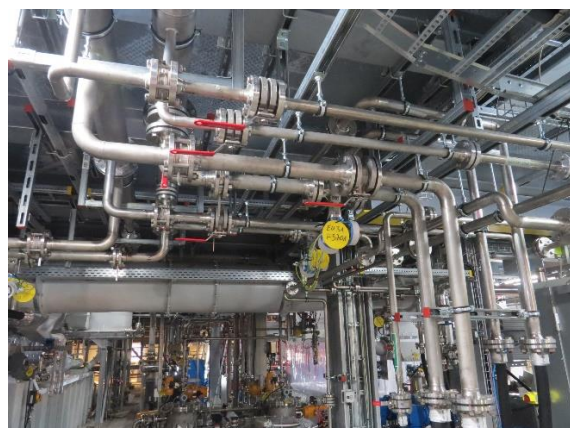


Potravní práce LANXESS, Krefeld, Německo

Montáž nových potrubních rozvodů pro výrobní linku firmy LANXESS

Získali jsme zakázku na montáž nerezového potrubí pro 2 nové linky v chemickém závodě firmy LANXESS v Krefeldu. Dle obdržených výkresů jsme předvyrobili jednotlivé potrubní sekce, u každé dílčí části provedli tlakovou zkoušku pro zajištění těsnosti a následně namontovali. Práce probíhaly v souběhu s montáží technologie, elektrických rozvodů a dalších činností pro úspěšné dokončení a předání linky konečnému uživateli.

Počet potrubářů a svářečů	14
Montáž potrubních systémů	4 měsíce
Svářečský dozor, dokumentace As Built	
RTG zkoušky, penetrační a vizuální zkouška	
Doprovodná svářečská dokumentace	
Koordinace s dalšími dodavateli technologie, elektroinstalace, signalizace.	



Práce probíhaly za dodržování striktních protiepidemiologických opatření a zahrnovali též montáž veškerých armatur a izolace dílčích systémů. Po dokončení montáže byl každý systém ještě natlakován jako celek. Provozní média jsou voda, stlačený vzduch, dusík, zemní plyn, pára, kondensát :

Potravní	(materiál 1.4541 – AISI 316Ti)
DN150	100m
DN100	120m
DN 80 a nižší	cca 1130m
Celkem	1350m