

Laserové centrum Břežany

Potrubí demivody, chladící vody a topné okruhy

Obdrželi jsme zakázku na montáž potrubí pro okruhy demineralizované vody a chladící vody pro nejmodernější výzkumné laserové centrum v Dolních Břežanech. Toto centrum bude sloužit pro aplikovaný výzkum v oblasti využití laserové technologie v průmyslu a je částečně financováno EU and Akademií věd ČR (www.hilase.cz www.eli-beams.eu). Celková délka instalovaného potrubí naší firmou je přes 6km, z toho většina se nachází na prvním a druhém podzemním podlaží.

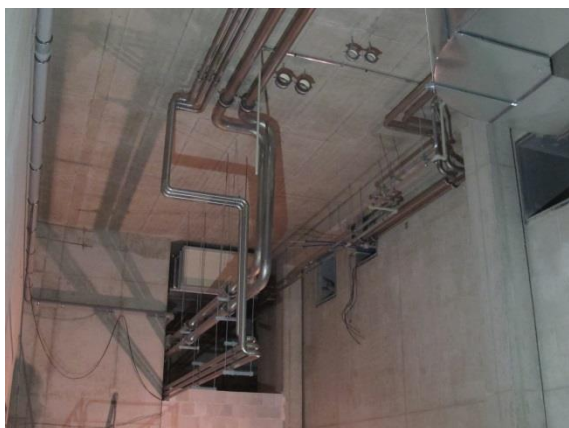
Počet potrubářů a svářečů více jak 20

Plně vybavený kontejner nastěhovaný do 2 podzemního podlaží (-7m)

Vysokozdvizné plošiny 5ks

Veškerý materiál a vybavení je transportováno do podzemí pomocí jeřábu montážním šachtou

Koordinace s dalšími dodavateli vzduchotechniky, elektroinstalace, signalizace.



Potrubí	(topné okruhy) (materiál 11353)	(chladící okruhy) (materiál SS316)
DN250		130m
DN200	90m	45m
DN150	140m	140m
DN125	240m	300m
DN100	380m	237m
DN80	150m	150m
DN65	200m	1100m
DN50	182m	1350m
DN40	230m	180m
DN32	210m	360m
DN25	36m	32m